

GLH

more than standard...

Stehlagergehäuse
housing
paliers
soportes
SD3000





Diese Gehäusetype SD3000/3100/3200 wurde für den Einsatz von Pendelrollenlagern der Reihe 231K entwickelt. Das Standardmaterial ist Grauguss. Der Lagersitz im Gehäuse ist nach Toleranz G7 bearbeitet. Die Abdichtung erfolgt mit TS Labyrinthdichtungen. Auf Wunsch können diese Gehäuse auch für zylindrische Lager und aus einem anderen Material geliefert werden.

These housings SD3000/3100/3200 are used with the larger series 231 K spherical roller bearings. They are produced in GG20 as standard material. The bearing seat is machined to tolerance G7. The standard seals are steel-labyrinth TS. Upon request, the housings could be modified to mount cylindrical bearings, and they can be also produced in other casting materials.

Ces paliers de la série SD3000/3100/3200 ont été développés pour recevoir les roulements à rouleaux tonneaux de la série 231K. La matière standard est fonte GG25. La portée du roulement dans le palier est usinée selon la tolérance G7. L'étanchéité standard est par des obturations à labyrinthe TS. À la demande, ces paliers peuvent être libres pour des roulements à alésage cylindriques ou avec un autre matière.

Los soportes SD3000/3100/3200 están diseñados para el montaje de rodamientos de rodillos oscilantes de la serie 231 K. Se fabrican en GG20, y en otros materiales bajo pedido. El alojamiento del rodamiento se mecaniza según tolerancia G7. La obturación estándar es de laberinto de acero TS. Asimismo podemos ofrecer bajo pedido estos soportes para montaje de rodamiento cilíndrico.



Fettschmierung / Erstfettbefüllung / Nachschmierung

Die Gehäuse sind für Fettschmierung vorgesehen und können über einen Schmiernippel nachgeschmiert werden.

Nachfolgende Tabelle gibt Auskunft über die empfohlene Fettmenge für die Erstbefüllung. Bitte beachten Sie, dass die Gehäuse im Betrieb mit max. 60% Fett gefüllt werden, die Lager zu 100%

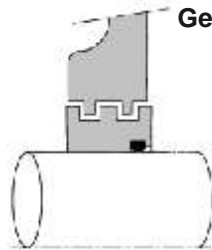
Gehäuse Größe	Fettmenge Erstbefüllung gr.
34	1700
36	2100
38	2800
40	3600
44	4200
48	5200
52	6700
56	7000
60	10000
64	12000
68	18000
72	18000
76	23000
80	23000
84	32000

Fettwechsel

Ist die erreichbare Ermüdungslebensdauer des Lagers wesentlich länger als die Fettgebrauchsdauer, so ist ein Fettwechsel mit Neubefüllung vorzusehen.

Fettnachschmierung

Wenn die Betriebsdrehzahl unter 80% der Maximaldrehzahl liegt, wird langsam Fett eingepreßt bis an den Labyrinth oder Fettaustrittsbohrungen frisches Fett austritt. Nachgeschmiert werden sollte während des Laufens bei Betriebsdrehzahl. Wenn möglich, sollten Zentralschmierleitungen verwendet werden um eine Gefährdung von Personen zu vermeiden. Liegt die Betriebsdrehzahl über 80% der Maximaldrehzahl, muß beim Nachschmieren die Lagertemperatur überwacht werden. Werden sehr starke Abweichungen festgestellt, so ist es empfehlenswert, das gebrauchte Fett aus dem Lager zu entfernen und durch neues zu ersetzen. Das bei der Nachschmierung durch die Walkarbeit des Fettes entstehende höhere Temperaturniveau wird nach einigen Stunden Laufzeit wieder auf den Ausgangswert absinken.

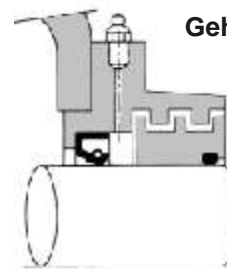


Gehäuse mit Labyrinthdichtung

max. Umfangsgeschwindigkeit
= je nach Lager und Schmierung

zulässige Betriebstemperatur
= je nach Lager und Schmierung

zulässige Schiefstellung
= 0,3°

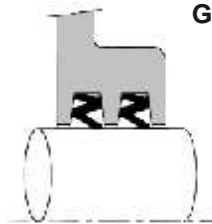


Gehäuse mit Taconitedichtung

max. Umfangsgeschwindigkeit
= 12 m/s

zulässige Betriebstemperatur
= -40°C bis +100°C

zulässige Schiefstellung
= 0,5°



Gehäuse mit V-Ringdichtung

max. Umfangsgeschwindigkeit
= 5 m/s

zulässige Betriebstemperatur
= -40°C bis +100°C

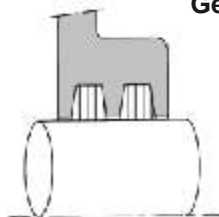
zulässige Schiefstellung
= 1° bis 1,5°

Filzdichtung, geteilt

max. Umfangsgeschwindigkeit
= 4 m/s mit V-Ring bis 7m/s

zulässige Betriebstemperatur
= -40°C bis +100°C

zulässige Schiefstellung
= 0,5° bis 1°



Gehäuse mit Filzdichtung

max. Umfangsgeschwindigkeit
= 4 m/s

zulässige Betriebstemperatur
= -40°C bis +100°C

zulässige Schiefstellung
= 0,5°

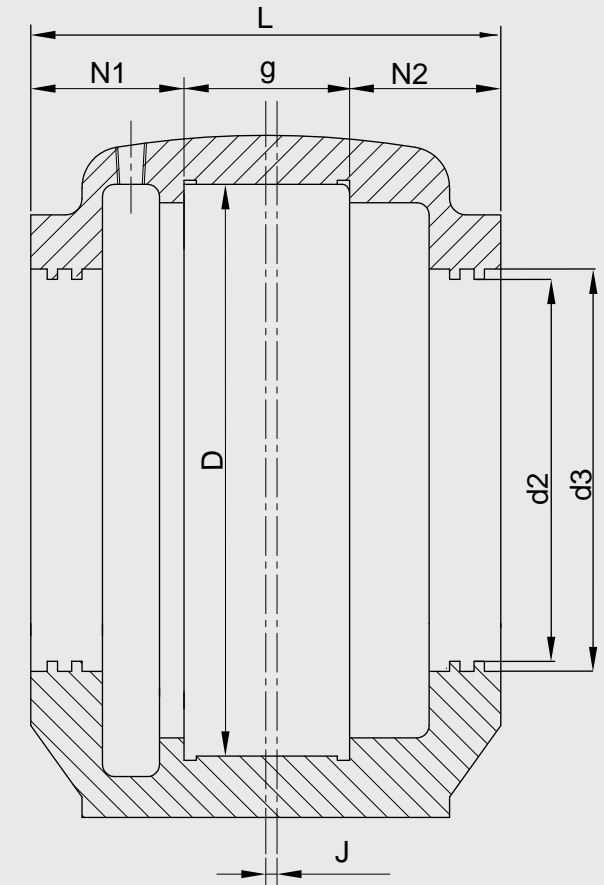
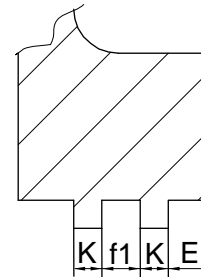


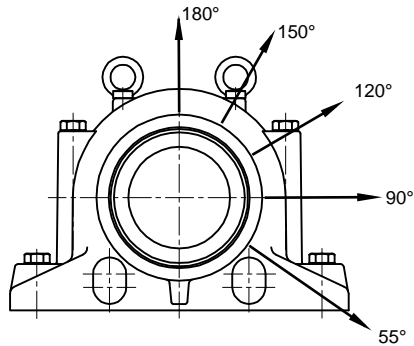
Dichtungsnuten Seal groove

SD 3100
SD 3000



Teilenummer Reference	Welle Shaft	Abmessungen Dimensions											
		d	L	D	g	h	N1	N2	E	f1	K	J	d2
SD3134	150	230	280	180	170	75	47	7	7	5	14	187	197
SD3134-G												222	237
SD3136	160	240	300	116	180	77	47	7	7	5	15	195	205
SD3136-G												246	265
SD3138	170	260	320	124	190	78	58	7	10	8	10	217	230
SD3138-G												246	265
SD3140	180	280	340	132	210	84	64	7	10	8	10	222	237
SD3140-G												265	285
SD3144	200	290	370	140	220	87	63	7	11	8	12	246	265
SD3144-G												285	305
SD3148	220	310	400	148	240	93	69	7	11	8	12	265	285
SD3148-G												307	327
SD3152	240	320	440	164	260	91	65	7	11	8	13	285	305
SD3152-G												325	345
SD3156	260	320	460	166	280	93	61	7	11	8	16	307	327
SD3156-G												345	365
SD3160	280	350	500	180	300	107	63	7	11	8	22	325	345
SD3160-G												368	390
SD3164	300	370	540	196	320	110	64	7	11	8	23	345	365
SD3164-G												388	408
SD3168	320	390	580	210	340	115	65	6	11	8	25	368	390
SD3168-G												409	429
SD3172	340	400	600	212	350	124	64	7	11	8	30	388	408
SD3172-G												429	449
SD3176	360	400	620	214	360	123	63	8	11	8	30	409	429
SD3176-G												429	449
SD3180	380	430	650	220	380	135	75	8	11	8	30	429	449
SD3180-G												479	499
SD3184	400	460	700	244	410	143	73	8	11	8	35	429	449
SD3184-G												479	499



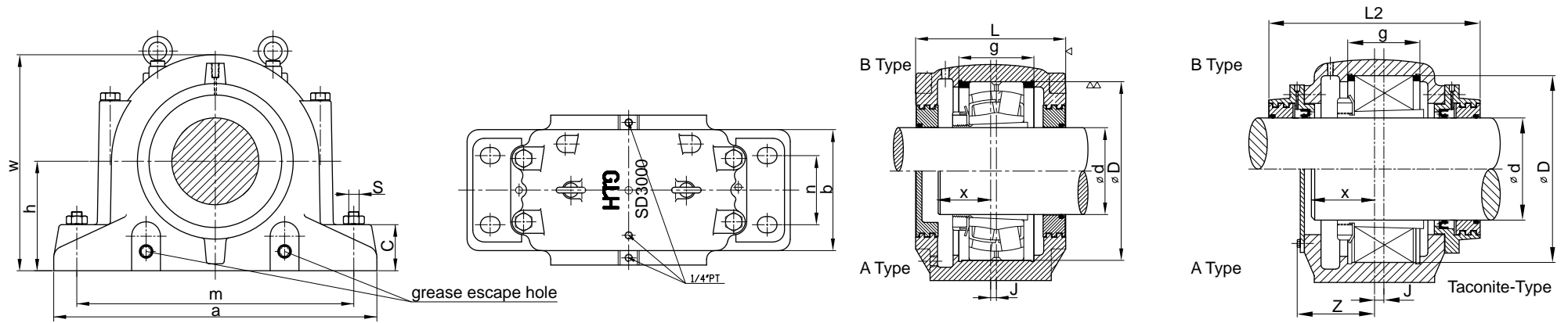


Generell wird gegenüber den Richtwerten für die Gehäusebruchlast ein Sicherheitsfaktor von 6 empfohlen.

In general for compensation of the housing breaking load value a safety factor of 6 is recommended.

Gehäusegrösse Housing size la taille paliers Soportes tamaño	Bruchlast breaking load la charge de rupture Carga de rotura					Verbindungsschraube connecting screw connexion à vis la conexión de tornillo	Max. Belastbarkeit max load capacity Capacité de Charge Max Capacidad De Carga			Max. Anziehdrehmoment max. tightening par apriete max. serrage	Fußschrauben Holding down bolts	Max. Anziehdrehmoment max. tightening par apriete max. serrage
	55°	90°	120°	150°	180°		Material 8.8	120°	150°			
SD-Series	[kN]						[kN]			[Nm]*		[Nm]*
34	2400	1050	760	880	950	M20x130	520	300	260	430	M24	710
36	2550	1200	900	950	1000	M20x130	520	300	260	430	M24	710
38	2800	1300	1150	1100	1150	M20x130	520	300	260	430	M24	710
40	3700	1620	1350	1350	1500	M24x150	720	420	360	710	M30	1450
44	4050	1900	1400	1450	1700	M24x150	720	420	360	710	M30	1450
48	4200	2200	1600	1550	1800	M24x150	720	420	360	710	M30	1450
52	5300	2500	1950	1750	2100	M30x180	1280	740	640	1450	M36	2600
56	6400	2850	2150	2000	2400	M30x180	1280	740	640	1450	M36	2600
60	7500	3100	2600	2400	2900	M30x200	1280	740	640	1450	M36	2600
64	8000	3550	3000	2800	3100	M30x220	1280	740	640	1450	M36	2600
68	8800	4000	3200	3000	3500	M30x220	1280	740	640	1450	M36	2600
72	9300	4500	3300	3200	3800	M30x230	1280	740	640	1450	M36	2600
76	10300	4800	3400	3300	4150	M30x240	1280	740	640	1450	M36	2600
80	10500	5000	3500	3400	4300	M36x240	1600	920	800	2600	M42	4000
84	11800	5700	4000	3750	4800	M36x240	1600	920	800	2600	M42	4000

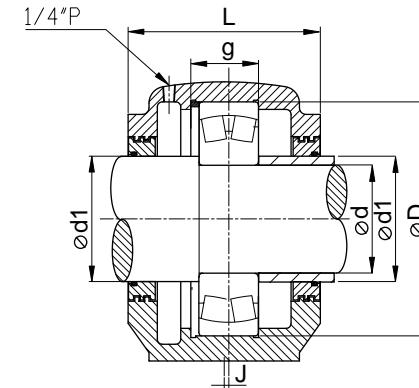
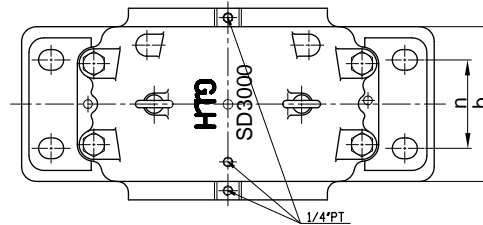
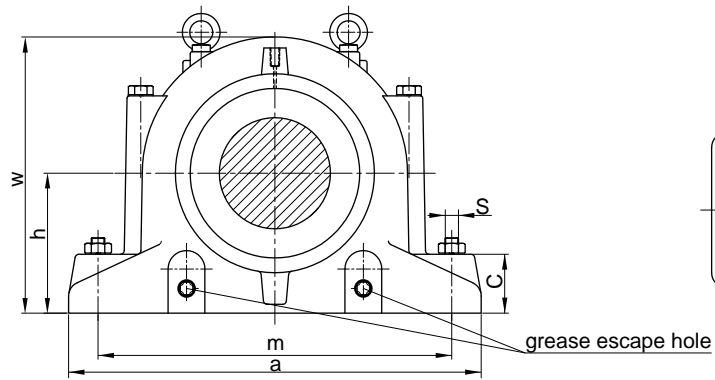
* wir empf. 70% der Anzugswerte / use 70% of this value



 	Teilnummer	Welle	Abmessungen	Schrauben	Gewicht	Wälzlager	Spannhülse	Dichtungen	Festringe	Stück	Enddeckel
	Reference	Shaft	Dimensions	Bolts	Weight	Bearing	Sleeve	Seals	Locating rings	Qty.	Endcover
	Reference	Arbre	Dimensions	Vis	Poids	Roulement	Manchon	Etanchéités	Bagua d'arrêt	Quantité	Couvercles
	Referencia	Eje	Dimensiones	Tornillo	Peso	Rodamiento	Manguito	Obturbación	Anillo- Guía	Cantidad	Tapas

mm

	d	D	a	b	c	m	h	w	n	J	g	L	S	kg						
SD3036	160	280	510	180	70	430	170	335	100	14	108	230	M24	78	23036K	H3036	TS36	FR280x17	2	TSA36
SD3038	170	290	530	190	75	450	180	355	110	15	95	240	M24	82	23038K	H3038	TS38	FR290x10	2	TSA38
SD3040	180	310	560	210	80	480	190	375	120	10	102	260	M24	92	23040K	H3040	TS40	FR310X10	2	TSA40
SD3044	200	340	610	230	85	510	210	410	130	10	110	280	M30	125	23044K	H3044	TS44	FR340x10	2	TSA44
SD3048	220	360	640	240	90	540	220	435	140	12	112	290	M30	140	23048K	H3048	TS48	FR360X10	2	TSA48
SD3052	240	400	700	260	95	600	240	475	150	12	124	310	M30	200	23052K	H3052	TS52	FR400X10	2	TSA52
SD3056	260	420	770	280	100	650	260	515	160	13	126	320	M36	230	23056K	H3056	TS56	FR420X10	2	TSA56
SD3060	280	460	790	280	105	670	280	550	160	16	138	320	M36	290	23060K	H3060	TS60	FR460X10	2	TSA60
SD3064	300	480	830	310	110	710	300	590	190	22	141	350	M36	300	23064K	H3064	TS64	FR480X10	2	TSA64
SD3068	320	520	880	330	115	750	320	630	200	23	153	370	M36	400	23068K	H3068	TS68	FR520X10	2	TSA68
SD3072	340	540	880	330	115	750	320	630	200	23	154	370	M36	450	23072K	H3072	TS72	FR540X10	2	TSA72
SD3076	360	560	950	360	120	810	340	675	220	24	155	400	M36	470	23076K	H3076	TS76	FR560X10	2	TSA76
SD3080	380	600	1000	360	120	840	350	695	220	30	168	400	M36	550	23080K	H3080	TS80	FR600X10	2	TSA80
SD3084	400	620	1040	360	120	870	360	715	220	30	170	400	M36	610	23084K	H3084	TS84	FR620X10	2	TSA84
SD3088	410	650	1120	390	125	950	380	755	240	30	177	430	M42	780	23088K	H3088	TS88	FR650X10	2	TSA88



Teilenummer Welle Abmessungen
 Reference Shaft Dimensions
 Référence Arbre Dimensions
 Referencia Eje Dimensiones

Schrauben Gewicht
 Bolts Weight
 Vis Poids
 Tomillo Peso

Wälzlager
 Bearing
 Roulement
 Rodamiento

Dichtungen
 Seals
 Etanchéités
 Obturación

Festringe
 Locating rings
 Bague d'arrêt
 Anillo-Guía

Stück
 Qty.
 Quantité
 Cantidad

Enddeckel
 Endcover
 Couvertes
 Tapas

mm

	d	d1	D	a	b	c	m	h	w	n	J	g	L	S	kg					
SD3036-G	180	200	280	510	180	70	430	170	335	100	14	108	230	M24	78	23036CC/W33	TS44	FR280x17	2	TSA44
SD3038-G	190	200	290	530	190	75	450	180	355	110	15	95	240	M24	82	23038CC/W33	TS44	FR290x10	2	TSA44
SD3040-G	200	220	310	560	210	80	480	190	375	120	10	102	260	M24	92	23040CC/W33	TS48	FR310X10	2	TSA48
SD3044-G	220	240	340	610	230	85	510	210	410	130	10	110	280	M30	125	23044CC/W33	TS52	FR340x10	2	TSA52
SD3048-G	240	260	360	640	240	90	540	220	435	140	12	112	290	M30	140	23048CC/W33	TS56	FR360X10	2	TSA56
SD3052-G	260	280	400	700	260	95	600	240	475	150	12	124	310	M30	200	23052CC/W33	TS60	FR400X10	2	TSA60
SD3056-G	280	300	420	770	280	100	650	260	515	160	13	126	320	M36	230	23056CC/W33	TS64	FR420X10	2	TSA64
SD3060-G	300	320	460	790	280	105	670	280	550	160	16	138	320	M36	290	23060CC/W33	TS68	FR460X10	2	TSA68
SD3064-G	320	340	480	830	310	110	710	300	590	190	22	141	350	M36	300	23064CC/W33	TS72	FR480X10	2	TSA72
SD3068-G	340	360	520	880	330	115	750	320	630	200	23	153	370	M36	400	23068CC/W33	TS76	FR520X10	2	TSA76
SD3072-G	360	380	540	880	330	115	750	320	630	200	23	154	370	M36	450	23072CC/W33	TS80	FR540X10	2	TSA80
SD3076-G	380	400	560	950	360	120	810	340	675	220	24	155	400	M36	470	23076CC/W33	TS84	FR560X10	2	TSA84
SD3080-G	400	430	600	1000	360	120	840	350	695	220	30	168	400	M36	550	23080CC/W33	TS88	FR600X10	2	TSA88
SD3084-G	420	450	620	1040	360	120	870	360	715	220	30	170	400	M36	610	23084CC/W33	TS92	FR620X10	2	TSA92
SD3088-G	440	480	650	1120	390	125	950	380	755	240	30	177	430	M42	780	23088CC/W33	TS96	FR650X10	2	TSA96



So erreichen Sie uns

GLH GmbH
Heinrich-Hertz-Str.4
22941 Bargteheide
-Germany-

Tel. +49-4532-280 753 -0
Fax.+49-4532-26 73 26

Ihre Ansprechpartner:
Philipp Pastian
Nadine Grochowski
Reiner Schottes
Ingo Jänsch
Thorsten Hämmerer

E-Mail: info@glh24.de
www.glh24.de

- Versand bis 17:00Uhr
- täglicher Speditionsversand
- Paketversand mit UPS,TNT,DHL,FEDEX, NIGHT STAR
- Wälzlager
- Stehlager
- Flanschlager

